



**КОМИТЕТ ИМУЩЕСТВЕННЫХ ОТНОШЕНИЙ  
АДМИНИСТРАЦИИ ПЕРМСКОГО МУНИЦИПАЛЬНОГО ОКРУГА**

**РЕШЕНИЕ**  
о размещении объектов № 1294

Пермский край  
Пермский округ

14.06.2023

Комитет имущественных отношений администрации Пермского муниципального округа разрешает Акционерному обществу «Газпром газораспределение Пермь» (ИНН 5902183841, ОГРН 1025900512670, почтовый адрес: 614000, г. Пермь, ул. Петропавловская, 43)

размещение объекта «Газопровод-ввод до границы земельного участка по адресу: Родниковая ул., кад. № 59:32:3430001:872, Фролы с. (газопровод давлением до 1,2 Мпа, для размещения которого не требуется разрешения на строительство)».

на землях муниципальной собственности.

на срок 1 год с 14.06.2023г. по 13.06.2024г.

Местоположение: Пермский край, Пермский муниципальный округ, с. Фролы, Сибирский тракт.

Приложение: схема предполагаемых к использованию земель или части земельного участка.

Особые условия использования:

- 1) При установке газопровода учесть параметры ширины проезда улично-дорожной сети, во избежание сужения полосы отвода дороги.
- 2) При условии получения разрешения на производство земляных работ.

Заместитель председателя комитета,  
начальник отдела муниципального  
земельного контроля



М.В. Королева  
(подпись, печать)

М.В. Королева



# Схема предполагаемых к использованию земель или части земельного участка

Объект: "Газопровод-ввод до границы земельного участка по адресу: Родниковая ул, кад. № 59:32:3430001:872, Фролы с"

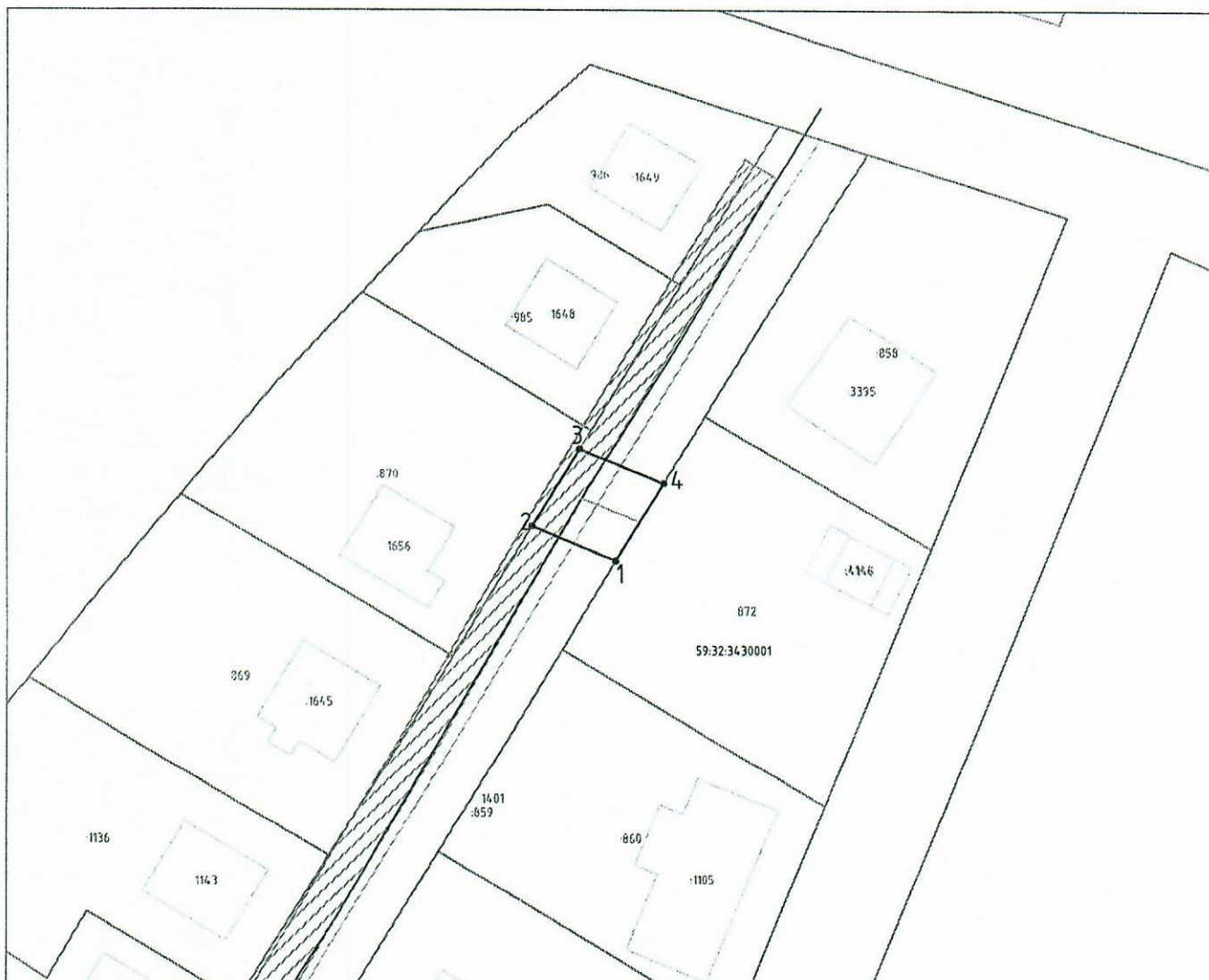
Местоположение: Пермский край, Пермский муниципальный округ, с. Фролы, ул. Родниковая

Площадь земель или части земельного участка, кв.м.: 107

Категория земель: земли населённых пунктов

Вид разрешенного использования земельного участка: отсутствует

№ точки границы	Каталог координат (МСК-59), м	
	X	Y
1	2232722,06	507946,41
2	2232712,91	507950,24
3	2232718,10	507958,80
4	2232727,24	507954,97



Масштаб 1:500

## Условные обозначения:

- 1 — 2 — граница предполагаемых к использованию земель или частей земельного участка;
- граница земельного участка ранее учтенного в ЕГРН;
- границы кадастрового квартала;
- 59:32:1760001:1634 — номер кадастрового квартала;
- кадастровый номер земельного участка в кадастровом квартале;
- проектируемый газопровод-ввод (в подземном исполнении);
- существующий газопровод;
- граница зоны с особыми условиями использования территории учтенная в ЕГРН;

## Описание границ смежных землепользователей:

- от т.1 до т.2 — земельный участок с кадастровым номером 59:32:3430001:859
- от т.2 до т.3 — земельный участок с кадастровым номером 59:32:3430001:870
- от т.3 до т.4 — земельный участок с кадастровым номером 59:32:3430001:859
- от т.4 до т.1 — земельный участок с кадастровым номером 59:32:3430001:872

Заявитель

*OK*  
(подпись, расшифровка подписи)  
 ИП  
 (для юридических лиц и ИП)

Косачев О.В., по доверенности  
 №1853 от. 28.12.2022

Верно